

Les produits laboratoire de BPR Swiss

# Bienvenue dans le futur



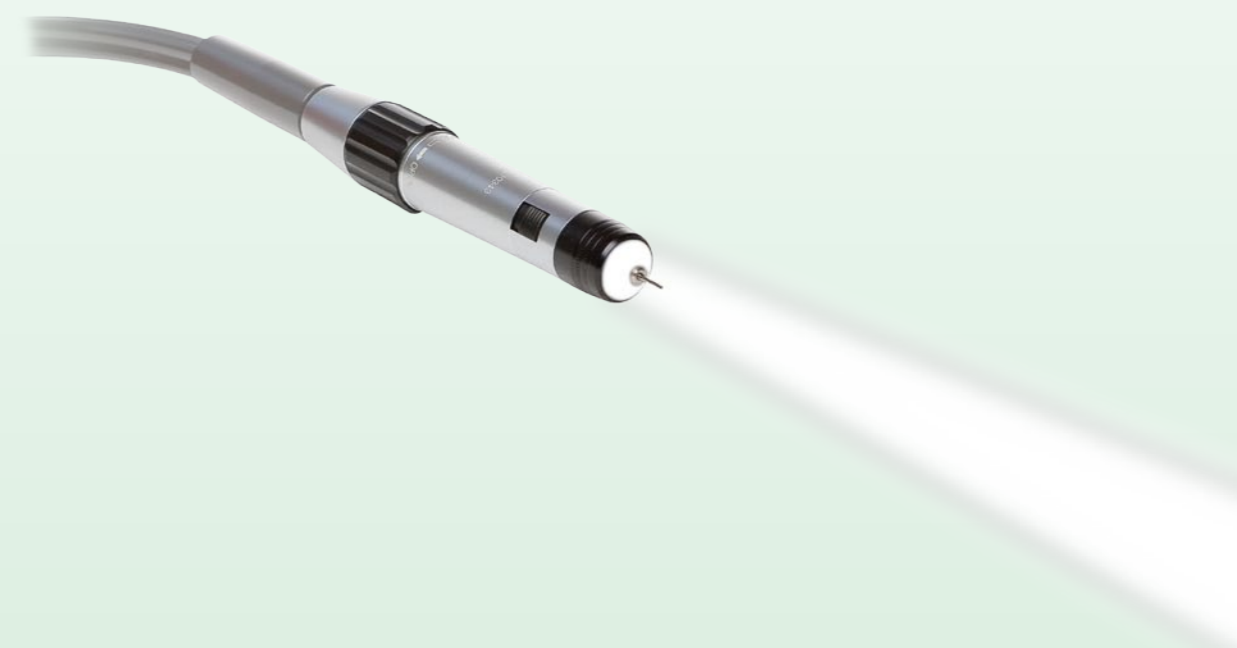
## LES TURBINES DE LABORATOIRE DE BPR SWISS.

PROFITEZ DE LA DIFFÉRENCE.

Les turbines de laboratoire de BPR servent à la finition précise des matériaux durs tels que le zirconium, le titane ou de matériaux en céramique. En Suisse pour ce qui est développé et fabriqué, les turbines de laboratoire de BPR dans leur longue tradition se distinguent par technologie supérieure et la qualité du traitement. Profitez de la différence.

**La turbine à lumière LED de BPR Swiss – sans ombre dans la zone de travail. Profitez de la différence.**

La turbine LED Carver à lumière LED de BPR est un nouveau standard dans le monde des turbines. Basé sur un roman de la technologie BPR en attente de brevet, le champ lumineux de la turbine offre une liberté d'ombre sans précédent et une homogénéité. Profitez de la différence.



### **Caractéristiques générales de toutes les turbines de laboratoire:**

- » Vitesse: 300.000 tr / min
- » Pression de service: 2,8 à 3,2 bar
- » Consommation d'air: 40 l / min
- » Réservoir d'eau: 350 ml
- » Pince de serrage: 1,6 mm Ø
- » Rotor: Roulement à billes de céramique

### **Garantie:**

- » Turbines de laboratoire: 12 mois
- » Rotors: 6 mois

### **Caractéristiques techniques de la turbine à la lumière LED:**

- » Intensité maximale: 45.000 lux
- » Gradateur variable
- » Température de couleur: 5000° Kelvin (qualité lumière du jour)

## LED Carver – Turbine de laboratoire du futur

La LED Carver compacte est équipée avec une éclairage d'haute puissance. Sa qualité de lumière et de champ lumineux exceptionnellement libre d'ombre rend unique la LED Carver avec une nouvelle application de la technologie LED.  
Profitez de la différence.

L'éclairage LED peut avoir un interrupteur de station et descente à volonté. Concernant la fonction de gradation, l'intensité lumineuse désirée peut être réglée. L'intensité maximale de la turbine de laboratoire est de 45.000 lux!

Une fonction de soufflage est intégrée à la pièce à main.

Le couple de rotation élevé permet un fonctionnement incomparable même à haute pression.

D'une manière unique un commutateur situé sur la pièce à main autorise la mise en marche et l'arrêt rapide du spray.



## Hydro-Air Carver – Le Classic

L'élégante Hydro-Air Carver est une turbine de laboratoire compacte en acier haute qualité. La précision de la Hydro-Air Carver reste inégalée à ce jour.  
Profitez de la différence.

La Hydro-Air Carver a un dispositif de spray commutable avec laquelle un mélange air / eau peut être vaporisé sur le point d'usinage. L'effet de refroidissement du spray dans le traitement de nombreux matériaux a un effet positif sur leur vie. D'une manière unique un commutateur situé sur la pièce à main autorise la mise en marche et l'arrêt rapide du spray.

Une fonction de soufflage est intégrée à la pièce à main.

Le couple de rotation élevé permet un fonctionnement incomparable même à haute pression.

Le réglage précis du spray est effectué en utilisant les régulateurs à air et à eau sur le devant de l'unité.



## Air-Carver - La turbine de laboratoire d'une grande tradition

Air-Carver commode est une turbine de laboratoire compacte fabriquée en l'acier noble. Air-Carver offre la qualité simple.  
Profitez de la différence.



## La fraiseuse Turbijet - La précision nouvellement définie

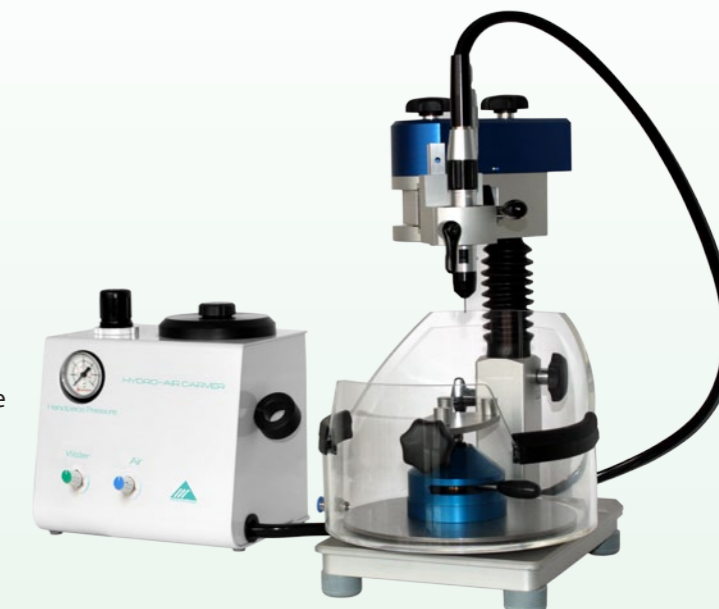
Notre fraiseuse Turbijet forme en commun avec nos turbines de laboratoire LED Carver, Hydro-Air Carver et Air-Carver une combinaison parfaite. Les turbines de laboratoire sont utilisées conjointement avec une douille d'adaptateur dans la fraiseuse.  
Profitez de la différence.

### Table de fraisage:

- » Le réceptacle d'eau est fixé magnétiquement sur la table de fraisage
- » La table de modèle est universellement pivotant

### Un bras de fraisage 3D:

- » Butée de profondeur avec vis micrométrique
- » Distance de perçage 18mm
- » Le bras de joint est fixé mécaniquement
- » Fixation d'hauteur rapide par la vis de blocage



### Le SUN-LED Classic dans le détail

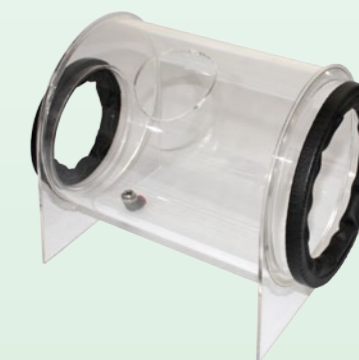
Le SUN-LED Classic offre la conception et l'achèvement de la technologie LED.  
Profitez de la différence.

#### Caractéristique:

- » Champ de lumière homogène avec la qualité de lumière unique
- » La boîte plus fine en acier spécial avec la surface égale et sans rainures: Un simple nettoyage suffit et satisfait aux exigences d'hygiène les plus élevées.
- » Le capteur permet une introduction sans contact à la lumière
- » Sur la base de la gestion de chaleur unique dans le monde entier (sans échappements et rainures d'aération), une durée de vie de 50'000 heures peut être garantie.

#### Données techniques:

- » 45'000 LUX avec 50 cm distance (35'000 LUX avec 70 cm distance)
- » Taille de zone de lumière 18 cm



### Réceptacle d'eau:

Notre boîte d'aiguisage combine la plus haute sécurité avec le confort maximal. L'utilisateur est protégé de la poussière d'aiguisage et le lieu de travail reste propre et sec. La boîte permet un travail efficace et décontracté. Cela devient possible par les ouvertures d'intervention particulièrement et sûrement protégées. Un autre plus est la forme ergonomique. Elle permet une posture optimale et la concentration la plus élevée donc pour un travail sans fatigue.

#### Données techniques:

- » Longueur: 320mm
- » Diamètre: 210mm
- » Poids: 3 kg

## LES FRAISEUSES DE BPR SWISS. PROFITEZ DE LA DIFFÉRENCE.

### Fraiseuse Turbimilljet - Le confort défini à nouveau

Le Turbimilljet offre avec la combinaison d'un dispositif de fraisage, un micromoteur et une turbine de laboratoire comme une solution globale uniquement confortable pour votre laboratoire. Profitez de la différence.

#### Table de fraisage:

- » La table de modèle est fixée magnétiquement sur la table de fraisage
- » La table de modèle est universellement pivotant
- » Hauteur de travail optimale par des bases de bois

#### Bras de fraisage 3D:

- » Butée de profondeur avec vis micrométrique
- » Distance de perçage 18mm
- » Le bras de joint est fixé mécaniquement
- » La fixation d'hauteur rapide par vis de blocage



### Fraiseuse Milljet - L'efficacité définie à nouveau

Le Milljet offre une combinaison d'un dispositif de fraisage et un micromoteur. Il vous permet le fraisage avec le plus grand professionnalisme et la plus grande efficacité. Profitez de la différence.

#### Table de fraisage:

- » La table de modèle est fixée magnétiquement sur la table de fraisage
- » La table de modèle est universellement pivotant
- » Hauteur de travail optimale par des bases de bois

#### Bras de fraisage 3D:

- » Butée de profondeur avec vis micrométrique
- » Distance de perçage 18mm
- » Le bras de joint est fixé mécaniquement
- » La fixation d'hauteur rapide par vis de blocage



## DES MICROMOTEURS DE QUALITÉ POUR LE PROFESSIONNEL

Les micromoteurs Motor-Jets de BPR Swiss se distinguent par la qualité et la plus haute précision. Ils offrent toutes les caractéristiques utiles et une qualité de traitement impressionnant. Profitez de la différence.

#### Les principales caractéristiques des Motor-Jets de BPR:

- » Protection contre les surcharges avec la commande de microprocesseur et protection de tension supplémentaire
- » Continuer instantanément après la surcharge (non intermittent)
- » Vitesse de rotation réglable de 30.000 tr / min - 50.000 tr / min
- » Inverser jusqu'à 30.000 tr / min

#### Micromoteur commande à pied:

- » Le Motor-Jet F de BPR ne demande aucun montage et peut immédiatement être employé comme l'appareil de sous-table
- » Le chiffre du nombre de tours résulte continuellement de la position de la pédale du pied



#### Micromoteur commande à genou:

- » Le Motor-Jet K de BPR peut être monté rapidement et simplement à une table et immédiatement être utilisé
- » Le chiffre du nombre de tours s'affiche numériquement
- » Le réglage et la suspension du nombre de tours se font manuellement en tournant sur un bouton



#### Micromoteur commande à table:

- » Le Motor-Jet T de BPR ne demande aucun montage et peut immédiatement être utilisé comme l'appareil de table
- » L'affichage du nombre de tours est numérique
- » Le réglage et la suspension du nombre de tours s'actionnent manuellement en tournant sur un bouton





BPR Swiss GmbH  
DENTAL MOBILITY  
Dorfstrasse 10  
CH-3673 Linden  
SWITZERLAND

Internet: [www.bpr-swiss.com](http://www.bpr-swiss.com)  
Telephone: +41 (31) 506 06 06  
Telefax: +41 (31) 506 06 00  
e-mail: [info@bpr-swiss.com](mailto:info@bpr-swiss.com)

“**BPR Swiss**  
apporte un  
**sourire** sur  
**votre visage,**”



ISO 13485  
Version 02/2012

