

Die Laborgeräte von BPR Swiss:

*Leistung  
und  
Verlässlichkeit  
in der  
Zahntechnik.*



## Das Drehmoment der Laborturbinen von BPR Swiss. Geniessen Sie den Unterschied.

In der Schweiz entwickelt und gefertigt, zeichnen sich die aus hochwertigem Metall gefertigten Laborturbinen von BPR Swiss in ihrer langen Tradition durch überlegenes Drehmoment, Zuverlässigkeit und Qualität der Verarbeitung aus. Die Laborturbinen von BPR Swiss dienen zur präzisen Feinbearbeitung von harten Materialien wie Zirkon oder Keramik und aufgrund des überragenden Drehmoments auch Titan oder Kobalt-Chrom.

Geniessen Sie den Unterschied.

### Highlights der BPR Swiss Laborturbinen:

- Unvergleichliches Drehmoment
  - ↳ Effizientes Arbeiten
- Langlebige Keramik-Kugellager
  - ↳ Tiefe Kosten
- Unersetzlicher Staubschutzmechanismus
  - ↳ Lange Lebensdauer
- Einzigartige Ausblasfunktion für Materialbeseitigung
  - ↳ Effizientes Arbeiten

### Weitere technische Daten der BPR Swiss Laborturbinen

- Drehzahl: 300'000 U/min
- Betriebsdruck: 2,8–3,2 bar
- Luftverbrauch: 40 l/min
- Wasserbehälter: 350 ml
- Spannweite: 1,6 mm Ø



↳ Bearbeitung einer Zirkonkrone mit der Laborturbine LED Carver



↳ Bearbeitung eines Titanabutments mit der Laborturbine LED Carver und Turbi-Jet



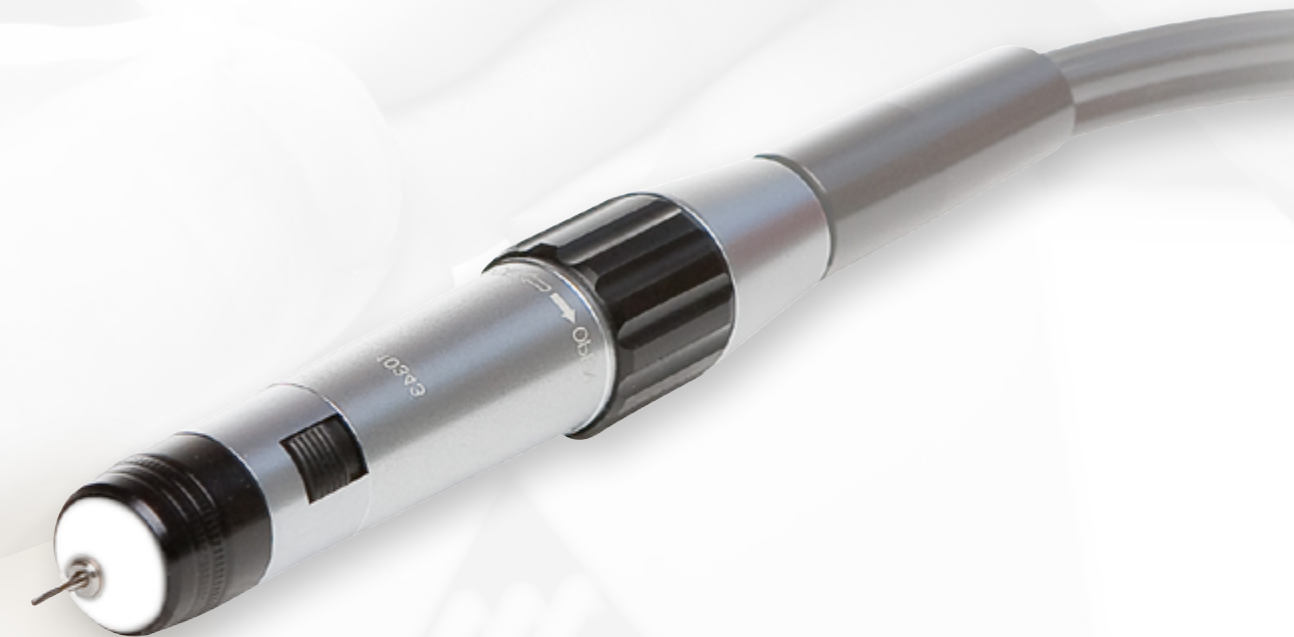
↳ Bearbeitung eines Zirkonabutments mit der Laborturbine LED Carver

## Die Schattenfreiheit des LED Carvers von BPR Swiss. Geniessen Sie den Unterschied.

Mit der Laborturbine LED Carver setzt BPR einen neuen Standard in der Welt der Turbinen. Aufgrund einer neuartigen, durch BPR Swiss patentierten Technologie, überzeugt das Lichtfeld der Turbine durch eine bisher ungekannte Schattenfreiheit, Lichtstärke und Homogenität. Geniessen Sie den Unterschied.

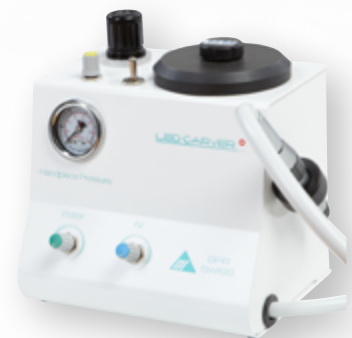
### Highlights der LED Beleuchtung des LED Carver:

- Patentierte 360 Grad Beleuchtung des Werkstücks
- Max. Lichtstärke: 45'000 Lux (!)
- Stufenlose Dimmfunktion der LED Beleuchtung
- Farbtemperatur: 5000 Kelvin (Tageslichtqualität)



## LED Carver. Der Meister.

Die Kombination aus höchstem Drehmoment, einer patentierten schattenfreien Beleuchtung und einzigartigen Features wie der Ausblasfunktion oder dem Staubschutzmechanismus machen aus dem LED Carver die kompletteste Laborturbine weltweit.



### Highlights des LED Carver

- Unvergleichlich hohes Drehmoment
- Einzigartige Ausblasfunktion (Chip)
- Drehzahl 300'000 min<sup>-1</sup>
- Uneretzlicher Staubschutzmechanismus
- Hochpräzise Sprayfunktion ein- und ausschaltbar auf Handstück
- 45'000 Lux patentierte schattenfreie dimmbare Beleuchtung

## Hydro-Air Carver. Der Klassiker.

Das weltberühmte hohe Drehmoment der BPR Swiss Laborturbinen kombiniert mit der langen Lebensdauer von Turbine und Rotoren machen aus dem Hydro-Air Carver noch immer die begehrteste Laborturbine in der Welt der Zahntechnik.



### Highlights des Hydro-Air Carver

- Unvergleichlich hohes Drehmoment
- Lange Lebensdauer
- Einzigartige Ausblasfunktion (Chip)
- Drehzahl 300'000 min<sup>-1</sup>
- Uneretzlicher Staubschutzmechanismus
- Hochpräzise Sprayfunktion ein- und ausschaltbar auf Handstück

## Air Carver. Die Tradition.

Der Air Carver ermöglicht auch Zahn Technikern mit kleinem Budget vom BPR Swiss Drehmoment und der langen Lebensdauer zu profitieren.

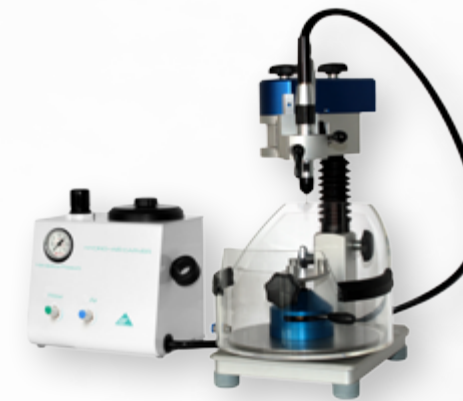


### Highlights des Air Carver

- Unvergleichlich hohes Drehmoment
- Lange Lebensdauer
- Drehzahl 300'000 min<sup>-1</sup>
- Uneretzlicher Staubschutzmechanismus

## Fräsgerät Turbi-Jet. Effizienz neu definiert.

Unser Fräsgerät Turbi-Jet bildet gemeinsam mit unseren Laborturbinen LED Carver, Hydro-Air Carver und Air- Carver eine perfekte Kombination für einfache Fräsarbeiten im Dentallabor. Die Laborturbinen werden dabei mit einer Adapterbuchse in das Fräsgerät eingesetzt um anschliessend Materialien wie Zirkon oder Titan mühelos und platzsparend bearbeiten zu können.



### Frästisch:

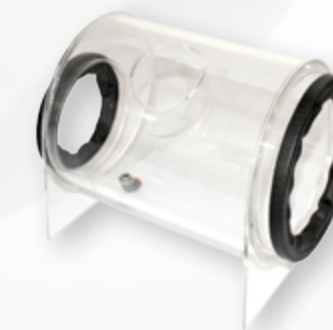
- Der Wasserauffangschutz wird magnetisch an den Frästisch fixiert
- Der Modelltisch ist universal schwenkbar

### Fräsarm 3D:

- Tiefenanschlag mit Micrometerschraube
- Bohrhut 18 mm
- Gelenkarm wird mechanisch fixiert
- Schnelle Höhenfixierung durch Feststellschraube

## Nassschleifröhre. Maximaler Komfort.

Unsere Schleifbox kombiniert höchste Sicherheit mit maximalem Komfort. Der Anwender wird vor gebundenem Schleifstaub geschützt und der Arbeitsplatz bleibt sauber und trocken. Die besonders sicher geschützten Eingriffsöffnungen erlauben ein effizientes und entspanntes Arbeiten. Ein weiterer Pluspunkt ist die ergonomische Form. Sie erlaubt eine optimale Körperhaltung und damit höchste Konzentration für ein ermüdungsfreies Arbeiten.



### Technische Daten:

- Länge: 320 mm
- Durchmesser: 210 mm
- Gewicht: 1,5 kg



## Fräsgerät Mill-Jet. Präzision neu definiert.

Der Mill-Jet ermöglicht Ihnen mit seiner Kombination aus Fräsvorrichtung und Mikromotor ein Fräsen mit höchster Professionalität und Effizienz. Zusätzlich kann der Mill-Jet bei Bedarf mit den BPR Swiss Laborturbinen kombiniert werden.



Der Milljet kann für zahlreiche Zirkon- Titan oder Keramikarbeiten auch mit den BPR Swiss Laborturbinen LED Carver, Hydro-Air Carver oder Air Carver kombiniert werden.

### Steueranlage:

- Genaue Einstellung der Drehzahlen durch Digitalanzeige
- Drehzahlsicherheitsumschaltung von 30.000 min<sup>-1</sup> auf 50.000 min<sup>-1</sup>
- Umschaltbarer Linkslauf bis 30.000 min<sup>-1</sup>
- Fußtretscharter für Motorlauf und Magnete

### Mikromotor:

- Handstück 50.000 min<sup>-1</sup> bürstenlos
- Drehmoment 7,8 Ncm
- Spannzangen 2,35 oder 3mm auf Wunsch auch mit Tiefenanschlag
- Hohe Rundlaufgenauigkeit
- Vibrationsfreier und ruhiger Lauf

### Frästisch:

- Der Modelltisch wird magnetisch an den Frästisch fixiert
- Der Modelltisch ist universal schwenkbar
- Optimale Arbeitshöhe durch Holzsockel

### Fräsarm 3D:

- Tiefenanschlag mit Mikrometerschraube
- Bohrhüb 18mm
- Gelenkarm wird mechanisch fixiert
- Schnelle Höhenfixierung durch Feststellschraube



## Mikromotoren Motor-Jet. Qualität und Leistung.

Die Motor-Jet Mikromotoren von BPR Swiss zeichnen sich durch höchste Qualität und Präzision aus. Sie bieten alle nützlichen Features und dies in beeindruckender Verarbeitungsqualität. Geniessen Sie den Unterschied.

### Highlights der Motor-Jet Mikromotoren von BPR Swiss:

- Überlastschutz durch Mikroprozessorsteuerung und zusätzliche Spannungssicherung
- Sofortiges Weiterarbeiten nach Überlastung (kein Aussetzbetrieb)
- Stufenlose Drehzahlregelung
- Umschaltbarer Drehzahlbereich von 30'000 U/min – 50'000 U/min
- Linkslauf bis 30'000 U/min

## Motor-Jet F (Fuss):

- Der Motor-Jet F von BPR Swiss erfordert keine Montage und kann als Untertischgerät sofort eingesetzt werden
- Die Drehzahlanzeige erfolgt stufenlos über die Position des Fusspedals



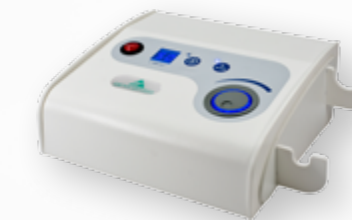
## Motor-Jet K (Knie):

- Der Motor-Jet K von BPR Swiss kann schnell und einfach an einem Tisch montiert und sofort eingesetzt werden
- Stufenlose Drehzahlregelung über Knieplatte
- Einstellung der Festdrehzahl erfolgt über einen Drehknopf



## Motor-Jet T (Tisch):

- Der Motor-Jet T von BPR Swiss erfordert keine Montage und kann als Tischgerät sofort eingesetzt werden
- Drehzahlanzeige erfolgt digital
- Einstellung der Festdrehzahl erfolgt über einen Drehknopf



*„BPR SWISS  
zaubert ein Lächeln  
auf Ihr Gesicht.“*

BPR Swiss GmbH  
DENTAL MOBILITY  
Weststrasse 16  
CH-3672 Oberdiessbach  
Switzerland

[www.bpr-swiss.com](http://www.bpr-swiss.com)  
T +41 (0) 31 506 06 06  
F +41 (0) 31 506 06 00  
E [info@bpr-swiss.com](mailto:info@bpr-swiss.com)

ISO 13485  
Version 03/2017

